

5.18 GEMEENTE HAARLEM

5.18.1 Algemeen

In de 80-er jaren is er een begin gemaakt met ecologisch groenbeheer: dat wil zeggen een beheer dat er op gericht is leefgemeenschappen te bevorderen en in stand te houden. Door de hele stad heen zijn hier voorbeelden van te vinden.

5.18.2 Gegevens proefvlakken

Plaats en omgeving opnamen 1-5: Engelandlaanpark: Schalkwijk. Zowel in 1994 als in 1996 zijn opnamen gemaakt. Deze opname hebben betrekking op verschillende proefvlakken.

Opname 1. (1994)

Plaats: Engelandlaanpark. Bodem: veraard veen met zandige rivierafzetting. Datum: 17-5-1994. proefvlak 100m2

Boomlaag 50%
hoogt: 8-10 m
Es: *Fraxinus excelsior*
Robinia: *Robinia pseudoacacia*
Spaanse aak: *Acer campestre*

Struiklaag 25%
Eenstijlige meidoorn: *Crataegus monogyna*
Grauwe wilg: *Salix cinerea*
Spaanse aak: *Acer campestre*

Kruidlaag bedekking 95 %
Dagkoekoeksbloem: *Silene dioica* 1
Fluitenkruid: *Anthriscus sylvestris* 4
Geel nagelkruid: *Geum urbanum* 1
Gew. berenklauw *Heracleum sphondylium* 1
Grote brandnetel: *Urtica dioica* 2m
Kleefkruid: *Galium aparine* 2m
Klein springzaad: *Impatiens parviflora* +
Kruipende boterbloem: *Ranunculus repens* 1
Look zonder look: *Alliaria petiolata* 2m
Robertskruid: *Geranium robertianum* 1
Ruw beemdgras: *Poa trivialis* 2m
Speenkruid: *Ranunculus ficaria* 4
Vogelmuur *Stellaria media* +
Witte dovenetel: *Lamium album* 1

Opname 2 (1994)

Plaats: Engelandlaanpark. Bodem: veraard veen met zandige rivierafzetting. Datum: 17-5-1994. Proefvlak: 100m2

Boomlaag 5%
Es: *Fraxinus excelsior*
Zwarte els: *Alnus glutinosa*.

Struiklaag 50%
Eenstijlige meidoorn: *Crataegus monogyna*
Gelderse roos: *Viburnum opulus*
Haagliguster: *Ligustrum ovalifolium*
Hazelaar: *Corylus avellana*
Olijfwilg: *Eleagnus spec.*
Rode kornoelje: *Cornus sanguinea*
Ruwe berk: *Betula pendula*
Spaanse aak: *Acer campestre*
Wilde lijsterbes: *Sorbus aucuparia*

Kruidlaag 95%
Basterdwederik: *Epilobium spec.* 2m
Bosandoorn: *Stachys sylvatica* 1
Fluitenkruid: *Anthriscus sylvestris* 2a
Geel nagelkruid: *Geum urbanum* 1
Gew. vogelmelk: *Omithogalum umbellatum* r
Kruipende boterbloem: *Ranunculus repens* 1
Look zonder look: *Alliaria petiolata* 2m
Ridderzuring: *Rumex obtusifolius* +
Robertskruid: *Geranium robertianum* 1
Ruw beemdgras: *Poa trivialis* 1
Veenwortel: *Persicaria amphibia* +
Speenkruid: *Ranunculus ficaria* 4
Stinkende gouwe: *Chelidonium majus* 1
Witte dovenetel: *Lamium album* 2a
IJle dravik: *Anisantha sterilis* 1

Opname 3 (1994)Plaats: Engelandlaanpark. Bodem: veraard veen met zandige rivierafzetting. Datum: 17-5-1994. Proefvlak: 100m²

Boomlaag 25 %

Es: *Fraxinus exelsior*
Spaanse aak: *Acer campestre*
Zwarte els: *Alnus glutinosa*

Struiklaag 50 %

Amerikaans krentenboompje: *Amelanchier lamarckii*
Es: *Fraxinus exelsior*
Gewone vier: *Sambucus nigra*
Rode kornoelje: *Cornus sanguinea*
Hondsroos: *Rosa canina*
Spaanse aak: *Acer campestre*
Viburnum: *Viburnum spec.*
Vogelkers: *Prunus padus*
Wilde liguster: *Ligustrum vulgare*
Zwarte els: *Alnus glutinosa*

Kruidlaag 80%

Akkermelkdistel: *Sonchus arvensis* +
Fluitenkruid: *Anthriscus sylvestris* 2b
Geel nagelkruid: *Geum urbanum* 2m
Grote brandnetel: *Urtica dioica* 2a
Harig wilgenroosje: *Epilobium hirsutum* +
Klein springzaad: *Impatiens parviflora* 2m
Koninginnenkruid: *Eupatorium cannabinum* 2m
Kruipende boterbloem *Ranunculus repens* +
Look zonder look: *Alliaria petiolata* 2m
Gewone paardebloem: *Taraxacum officinale* +
Ridderzuring: *Rumex obtusifolius* +
Speenkruid: *Ranunculus ficaria* 3
Stinkende gouwe *Chelidonium majus* 2m
Veenwortel: *Persicaria amphibium* +
Witte dovenetel: *Lamium album* 1**Opname 4 (1994)**Plaats: Engelandlaanpark. Bodem: veraard veen met zandige rivierafzetting. Datum: 17-5-1994. Proefvlak: 100m²

Boomlaag 30%

Es: *Fraxinus exelsior*
Zwarte els: *Alnus glutinosa*

Struiklaag 60%

Es: *Fraxinus exelsior*
Gewone esdoorn: *Acer pseudoplatanus*
Grauwe wilg: *Salix cinerea*
Rode kornoelje: *Cornus sanguinea*
Spaanse aak: *Acer campestre*
Vuilboom: *Frangula alnus*
Wilg: *Salix spec.*

Kruidlaag 90%

Dagkoekoeksbloem: *Silene dioica* +
Fluitenkruid: *Anthriscus sylvestris* 1
Geel nagelkruid: *Geum urbanum* +
Gewone berenklaauw: *Heracleum sphondylium* 2b
Grote brandnetel: *Urtica dioica* +-1
Gewone hennepnetel: *Galeopsis tetrahit* 2m
Heermoes: *Equisetum arvense* 1
Harig wilgenroosje: *Epilobium hirsutum* 1
Klein springzaad: *Impatiens parviflora* 3
Kleefkruid: *Galium aparine* 1
Klimopereprijs: *Veronica hederifolia* 2m
Look zonder look: *Alliaria petiolata* 2m
Stinkende gouwe: *Chelidonium majus* 1
Speenkruid: *Ranunculus ficaria* 4
Witte dovenetel: *Lamium album* +

Opname 1 (1996)

Plaats: Engelandlaanpark. Bodem: veraard veen met zandige rivierafzetting. Datum: 28-5-1996 + 16-6-1996. Proefvlak: 10x10m.

Beeld: Bosje. Dia:1a-1d

Boomlaag 30%;

hoogte 8-15m; stamafstand 3-6m

Canadese populier: *Populus canadensis*

Gladde iep: *Ulmus minor*

Robinia: *Robinia pseudoacacia*

Spaanse aak: *Acer campestre*

Struiklaag 10%

hoogte 2-4m

Eenstijlige meidoorn: *Crataegus monogyna*

Spaanse aak: *Acer campestre*

Kruidlaag 75%

Fluitenkruid: *Anthriscus sylvestris* 4

Geel nagelkruid: *Geum urbanum* 2m

Gewone berenklauw: *Heracleum sphondylium* 2m

Grote brandnetel: *Urtica dioica* +

Kleefkruid: *Galium aparine* 2m

Look zonder look: *Alliaria petiolata* 2m

Speenkruid: *Ranunculus ficaria* 2b

Zevenblad: *Aegopodium podagraria* 2m

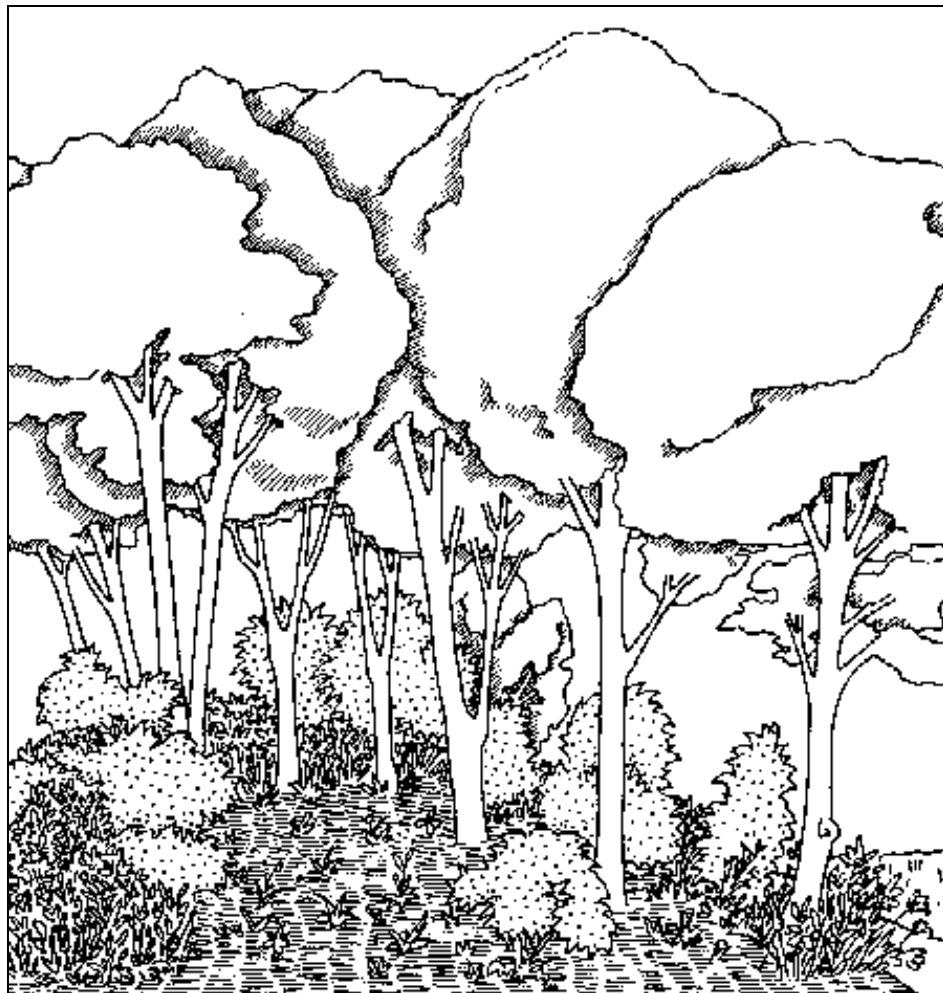


Fig. 19 Dwarsprofiel bosje Engelandlaanpark; opname 1 1996 (tek. A. de Man)



Fig. 20 Lengteprofiel bosje Engelandlaanpark; Opname 1 1996; lengte 30 m (tek. A. de Man)

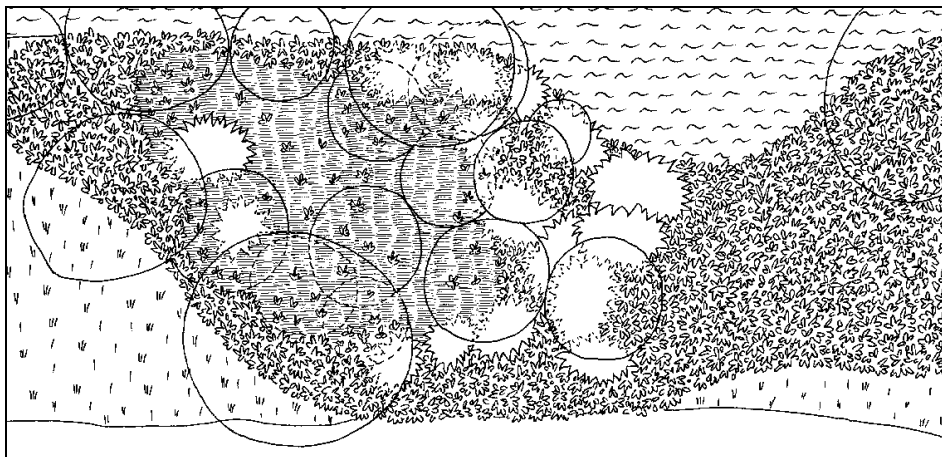


Fig 21 Kronenprojectie bosje Engelandlaanpark; opname 1 1996 (tek. A. de Man)

Opname 2 (1996)

Plaats: Engelandlaanpark. Bodem: veraard veen met zandige rivierafzetteting. Datum: 28-5-1996 + 16-6-1996. Proefvlak: 10x10m
 Beeld: bosje. Dia:2a-2. Opmerking: Tot eind mei is de bedekking met Fluitenkruid en Speenkruid vrij constant op 16-6-1996 is Speenkruid nagenoeg verdwenen terwijl Fluitenkruid aan het verwelken is.

Boomlaag 40% hoogte 8-18m; stamafstand 5-10m Canadese populier: <i>Populus canadensis</i> Es: <i>Fraxinus excelsior</i> Zwarte els: <i>Alnus glutinosa</i>	Struiklaag 60% hoogte 1-6m stamafstand 1-4m Es: <i>Fraxinus excelsior</i> Hazelaar: <i>Corylus avellana</i> Vogelkers: <i>Prunus padus</i> Wilde liguster: <i>Ligustrum vulgare</i> Wilde lijsterbes: <i>Sorbus aucuparia</i> Zomereik: <i>Quercus robur</i> Zwarte els: <i>Alnus glutinosa</i>	Kruidlaag 75% 22-4-1996+28-5-1996; 50% 16-6-1996 Dolle kervel: <i>Chaerophyllum temulum</i> r Fluitenkruid: <i>Anthriscus sylvestris</i> 4 22/4 + 28/5 Kleefkruid: <i>Galium aparine</i> 2m Stinkende gouwe: <i>Chelidonium majus</i> + Speenkruid: <i>Ranunculus ficaria</i> 2b 22/4 Witte dovenetel: <i>Lamium album</i> +
--	---	--

Opname 3 (1996)

Plaats: Engelandlaanpark. Bodem: veraard veen met zandige rivierafzetteting. Datum: 22-4-1996 + 28-5-1996 + 16-6-1996. Proefvlak 10x10m
 Beeld: Bosje. Dia:3a-3b.

Boomlaag 20%; hoogte 10-20m; stamafstand ca 10m Gladde iep: <i>Ulmus minor</i> Zwarte els: <i>Alnus glutinosa</i>	Struiklaag 70% hoogte 1-4 m; stamafstand 1-4m Spaanse aak: <i>Acer campestre</i> Eenstijlige meidoorn: <i>Crataegus monogyna</i> Vuilboom: <i>Frangula alnus</i> Wilde liguster: <i>Ligustrum vulgare</i> Wilde lijsterbes: <i>Sorbus aucuparia</i>	Kruidlaag 100% 28-5; 95% 16/6 Fluitenkruid: <i>Anthriscus sylvestris</i> + Grote brandnetel: <i>Urtica dioica</i> + Kleefkruid: <i>Galium aparine</i> 1 Look zonder look: <i>Alliaria petiolata</i> + Reuzenberenklauw: <i>Heracleum mantegazzianum</i> r Zevenblad: <i>Aegopodium podagraria</i> 5 (95%); langs de randen in bloei.
--	---	---

Foto 34: Overzicht opname 3 (1996). In deze beplanting komt Zevenblad alleen langs de rand in bloei.

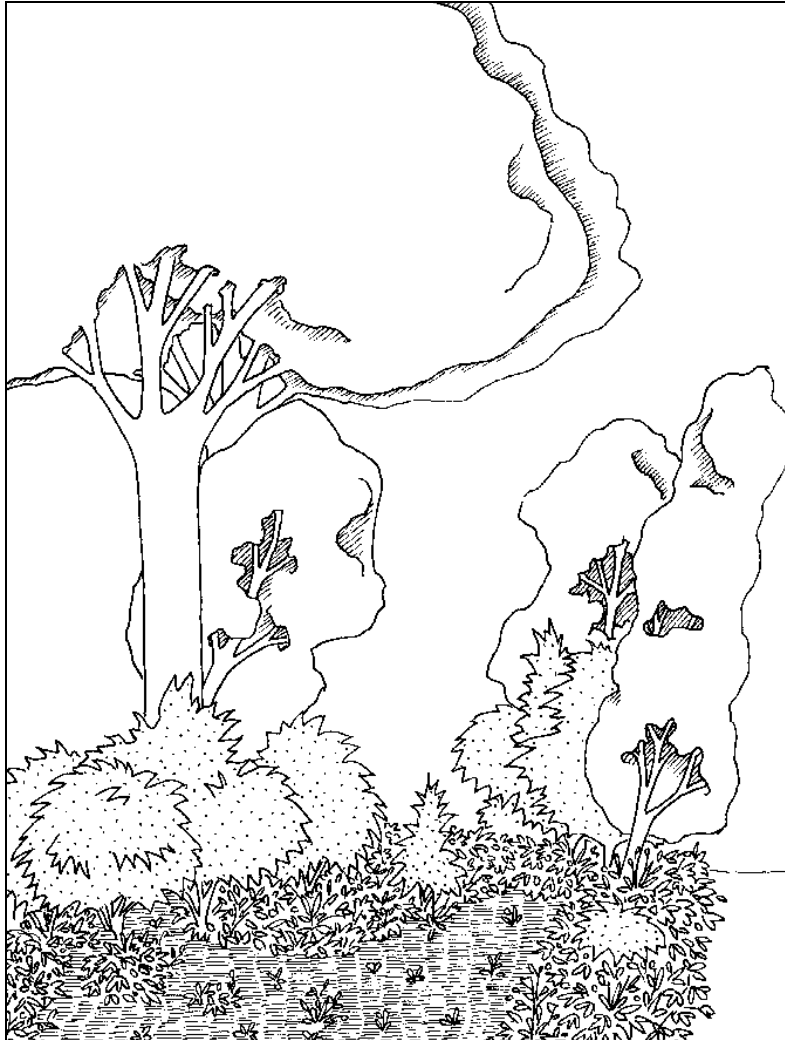


Fig. 22 Dwarsprofiel bosje Engelandlaanpark opgeving opname 4 1996 (tek. A. de Man)

Opname 4 (1996)

Plaats: Engelandlaanpark. Bodem: veraard veen met zandige rivierafzetting. Datum: 28-5-1996 + 16-6-1996. Proefvlak: 5x20m

Beeld: singel. Dia: 4a-4f

Boomlaag 70%

hoogte 10-15m; stamafstand 2-10m

Es: *Fraxinus excelsior*

Gladde iep: *Ulmus minor*

Haagbeuk: *Carpinus betulus*

Zomereik: *Quercus robur*

Struiklaag 25%

hoogte 2-4m stamafstand 1-5m

Amerikaans krentenboompje: *Amelanchier lamarckii*

Hazelaar: *Corylus avellana*

Hondsroos: *Rosa canina*

Rode kornoelje: *Cornus sanguinea*

Spaanse aak: *Acer campestre*

Vogelkers: *Prunus padus*

Kruidlaag 70%

Bosandoorn: *Stachys sylvatica* 2m

Fluitenkruid: *Anthriscus sylvestris* 2m

Geel nagelkruid: *Geum urbanum* 2m

Grote brandnetel: *Urtica dioica* 1

Kleefkruid: *Galium aparine* 2m

Look zonder look: *Alliaria petiolata* 2b

Ridderzuring: *Rumex obtusifolius* r

Speenkruid: *Ranunculus ficaria* 1-2m

Stinkende gouwe: *Chelidonium majus* +

Witte dovenetel: *Lamium album* 1



Fig. 23 Lengteprofiel bosje Engelandlaanpark omgeving opname 4 1996; Lengte 30 m (tek. A. de man)

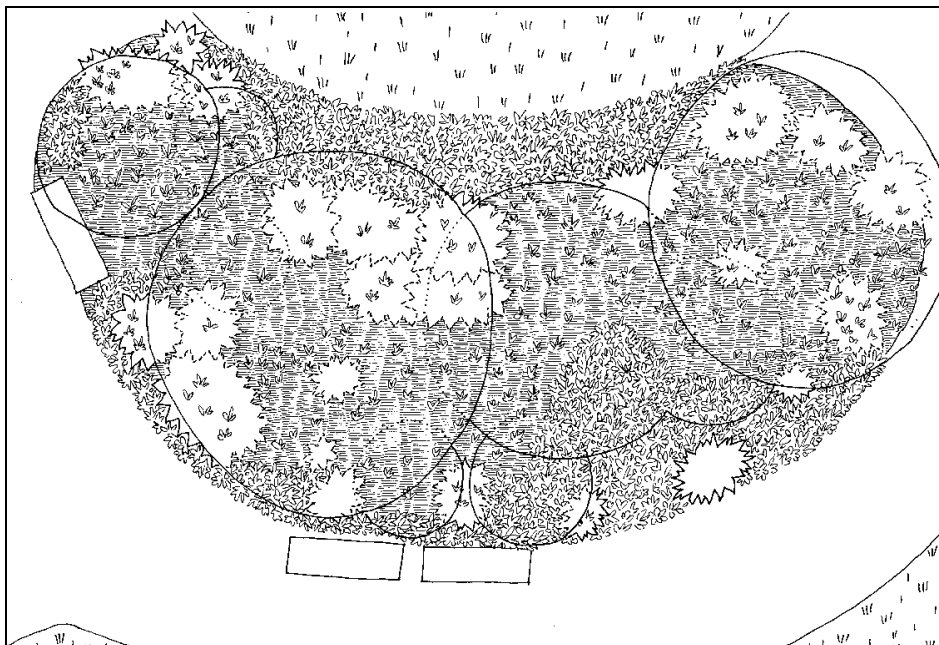


Fig. 24 Kronenprojectie bosje Engelandlaanpark omgeving opname 4 1996 (tek. A. de Man)

Opnamen Molenplaspark

opname 1 (1992)

Plaats opname: Schalkwijker molenpad bij Peelweg . Datum: 18-6-1992. Proefvlak: 8x 12m. Beeld: singel

Boomlaag/struiklaag 70%

gaat in elkaar over totale hoogte ca 8m
Veel zijwaarts licht, maar de open kant ligt wel op het noorden. Dus een klein deel van de dag rechtstreeks zonlicht, overigens diffuus licht.

Amerikaans krentenboompje: Amelanchier lamarckii
Eenstijlige meidoorn: Crataegus monogyna
Spaanse aak: Acer campestre
Vogelkers: Prunus padus
Wilde kardinaalsmuts: Euonymus europaeus
Zoete kers: Prunus avium
Zomereik: Quercus robur
Zwarte els: Alnus glutinosa

Kruidlaag 80%

Akkerkool: Lapsana communis 1
Brosse melkdistel: Sonchus asper +
Bijvoet: Artemisia vulgaris +
Dagkoekoeksbloem: Silene dioica 1
Donkere ooievaarsbek: Geranium phaeum +
Fluitenkruid: Anthriscus sylvestris +
Gewone paardebloem: Taraxacum officinale 2m
Gewone raket: Sisymbrium officinale +
Grote brandnetel: Urtica dioica 2m
Hondsdrif: Glechoma hederacea 2b
Kleefkruid: Galium aparine 1
Klein springzaad: Impatiens parviflora 1
Kropaar: Dactylis glomerata 1
Late guldenroede: Solidago gigantea 1
Look zonder look: Alliaria petiolata 1
Reuzenberenklauw: Heracleum mantegazzianum +
Ridderzuring: Rumex obtusifolius +
Robertskruid: Geranium robertianum 2m
Speenkruid: Ranunculus ficaria 1
Stinkende gouwe: Chelidonium majus 2m
Veenwortel: Persicaria amphibium 1
IJle dravik: Anisantha sterilis 1

Opname 5

Plaats opname: Schalkwijker molenpad op hoek Eenhoornpad. Datum: 22-4-1996 + 28-5-1996 + 16-6-1996. Proefvlak: 10x10
Beeld: Bossingel (in wording). Dia: 5a-5c

Boomlaag 40%

hoogte 8-12m; stamafstand 3-8m
Canadese populier: Populus canadensis
Es: Fraxinus exelsior
Ruwe berk: Betula pendula
Spaanse aak: Acer campestre
Zomer eik: Quercus robur
Zwarte els: Alnus glutinosa

Struiklaag 40%

hoogte 1-4m stamafstand 2-5m
Eenstijlige meidoorn: Crataegus monogyna
Hazelaar: Corylus avellana
Vogelkers: Prunus padus
Wilde liguster: Ligustrum vulgare

Kruidlaag 70%

Grote brandnetel: Urtica dioica 2a
Hondsdrif: Glechoma hederacea 2b
Kleefkruid: Galium aparine 2a
Klimopereprijs: Veronica hederifolia 2m
Speenkruid: Ranunculus ficaria +
Stinkende gouwe: Chelidonium majus 2a

Opname 6a

Plaats opname: Schalkwijker molenpad: tussen Eenhoornpad en dwarspad naar het water. Datum: 28-5-1996. Proefvlak: 10x10m. Beeld: Bossingel (in wording). Dia: 6c-6g

Boomlaag 50%

hoogte 8-10m stamafstand 3-8m
Linde: Tilia spec.
Ruwe berk: Betula pendula

Struiklaag 50%

hoogte 1-4m stamafstand 2-5m
Eenstijlige meidoorn: Crataegus monogyna
Es: Fraxinus exelsior
Esdoorn: Acer pseudoplatanus
Gewone vlier: Sambucus nigra
Vogelkers: Prunus padus
Wilde liguster: Ligustrum vulgare
Zwarte els: Alnus glutinosa

Kruidlaag 70%

Dagkoekoeksbloem: Silene dioica 1
Fluitenkruid: Anthriscus sylvestris 1
Grote brandnetel: Urtica dioica 3
Hondsdrif: Glechoma hederacea 2m
Kleefkruid: Galium aparine 2a
Stinkende gouwe: Chelidonium majus 1

Foto 35: Opname 6a. Deel beplanting Schalkwijker molenpad; zicht vanaf het pad.

Opname 6

Plaats opname: Schalkwijker molenpad; einde plantoengedeelte, dwarspad naar het water. Datum: 22-4-1996 + 28-5-1996. Proefvlak: 10x10m
Beeld: Bossingel (in wording). Dia: 6a.

<p>Boomlaag 30%</p> <p>hoogte 8-10m stamafstand 3-5m</p> <p>Gewone esdoorn: <i>Acer pseudoplatanus</i></p> <p>Ruwe berk: <i>Betula pendula</i></p>	<p>Struiklaag 40%</p> <p>hoogte 1-5m stamafstand 1-3m</p> <p>Eenstijlige meidoorn: <i>Crataegus monogyna</i></p> <p>Gewone esdoorn: <i>Acer pseudoplatanus</i></p> <p>Rode kornoelje: <i>Cornus sanguinea</i></p> <p>Spaanse aak: <i>Acer campestre</i></p> <p>Vogelkers: <i>Prunus padus</i></p>	<p>Kruidlaag 80%</p> <p>Grote brandnetel: <i>Urtica dioica</i> +</p> <p>Kleefkruid: <i>Galium aparine</i> 1</p> <p>Speenkruid: <i>Ranunculus ficaria</i> +</p> <p>Zevenblad: <i>Aegopodium podagraria</i> 5</p>
--	---	---

Opnamen 7-10 groene rand Meerwijk

Opname 7

Plaats: groene rand Meerwijk. Bodem: teelaarde. Datum: 22-4-1996 + 28-5-1996. Proefvlak: 10x10m. Beeld: Bossingel. Dia: 7a-7d

<p>Boomlaag 70%</p> <p>hoogte 10-15m stamafstand 6-10 m</p> <p>Es: <i>Fraxinus excelsior</i></p> <p>Gladde iep: <i>Ulmus minor</i></p> <p>Ruwe berk: <i>Betula pendula</i></p> <p>Spaanse aak: <i>Acer campestre</i></p> <p>Zomereik: <i>Quercus robur</i></p>	<p>Struiklaag 50</p> <p>hoogte 2-6 stamafstand 1-3</p> <p>Eenstijlige meidoorn: <i>Crataegus monogyna</i></p> <p>Gewone vlier: <i>Sambucus nigra</i></p> <p>Hazelaar: <i>Corylus avellana</i></p> <p>Robinia: <i>Robinia pseudoacacia</i></p> <p>Spaanse aak: <i>Acer campestre</i></p> <p>Vogelkers: <i>Prunus padus</i></p>	<p>Kruidlaag 50%</p> <p>Fluitenkruid: <i>Anthriscus sylvestris</i> 3</p> <p>Grote brandnetel: <i>Urtica dioica</i> +</p> <p>Hondsdrif: <i>Glechoma hederacea</i> 1</p> <p>Look zonder look: <i>Alliaria petiolata</i> 2m</p> <p>Stinkende gouwe: <i>Chelidonium majus</i> 1</p>
--	---	---

Opname 8

Plaats: groene rand Meerwijk. Bodem: teelaarde. Datum: 22-4-1996 + 28-5-1996. Proefvlak: 10x10m. BeeldBossingel. Dia: 8

Boomlaag 60% hoogte 10-15m stamafstand 6-10 m Es: Fraxinus exelsior Gladde iep: Ulmus minor Ruwe berk: Betula pendula Spaanse aak: Acer campestre Zomereik: Quercus robur	Struiklaag 50 hoogte 2-5 stamafstand 1-4 Eenstijlige meidoorn: Crataegus monogyna Gewone vlier: Sambucus nigra Hazelaar: Corylus avellana Robinia: Robinia pseudoacacia Spaanse aak: Acer campestre Vogelkers: Prunus padus	Kruidlaag 50% Fluitenkruid: Anthriscus sylvestris 2m Geel nagelkruid: Geum urbanum + Look zonder look: Alliaria petiolata 2m Speenkruid: Ranunculus ficaria 3 Stinkende gouwe: Chelidonium majus +
--	---	--

Foto 36: Groene rand Meerwijk

opname 9

Plaats: groene rand Meerwijk. Bodem: teelaarde. Datum: 22-4-1996 + 28-5-1996. Proefvlak: 10x10m. BeeldBossingel. Dia:9a-9c.

Boomlaag 30% hoogte 8-10m; stamafstand 3-8m Es: Fraxinus exelsior Spaanse aak: Acer campestre Ruwe berk: Betula pendula Zomereik	Struiklaag 70% hoogte 2-6m; stamafstand 1-4m Eenstijlige meidoorn: Crataegus monogyna Gewone vlier: Sambucus nigra Hazelaar: Corylus avellana Spaanse aak: Acer campestre Tamme kastanje: Castanea sativa Vogelkers: Prunus padus	Kruidlaag 70% 28-5-1996; 50% 16-6-1996 Fluitenkruid: Anthriscus sylvestris 4 Look zonder look: Alliaria petiolata 2m Stinkende gouwe: Chelidonium majus +
--	---	---



Fig. 25 lengte profief gedeelte: groene rand Meerwijk (tek. A. de Man)

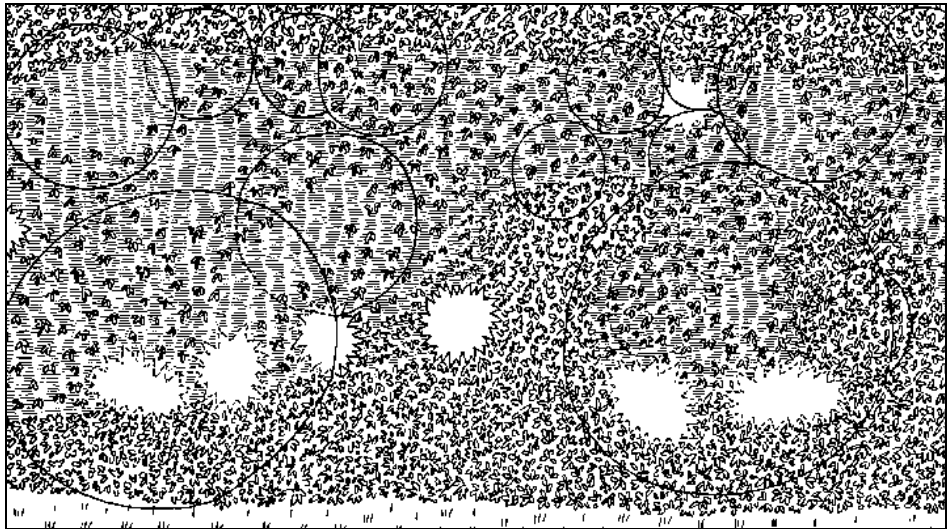


Fig. 26 kronenprojectie gedeelte ; groene rand Meerwijk (tek. A. de Man)

opname 10

Plaats: groene rand Meerwijk. Bodem: teelaarde. Datum: 22-4-1996 + 28-5-1996. Proefvlak: 10x10m. BeeldBossingel. dia:10a-10c.

Boomlaag 20%
hoogte 8-12m; stamafstand 10m
Es: Fraxinus exelsior
Gladde iep: Ulmus minor
zomereik: Quercus robur

Struiklaag 50%
hoogte 2-8; stamafstand 1-4m
Es: Fraxinus exelsior
Hazelaar: Corylus avellana
Spaanse aak: Acer campestre
Vogelkers: Prunus padus
Wilde lijsterbes: Sorbus aucuparia

Kruidlaag 80%
Dagkoekoeksbloem: Silene dioica +
Fluitenkruid: Anthriscus sylvestris +
Grote brandnetel: Urtica dioica 1
Kleefkruid: Galium aparine 1
Look zonder look: Alliaria petiolata 4
Robertskruid: Geranium robertianum +

*Opname Boerhaverlaan***Opname 11**

Plaats: Boerhaverlaan. Bodem: teelaarde. Datum: 18-6-1992. Proefvlak: 33 x 3m. Beeld: Singelachtige beplanting; direct zonlicht op het zuiden.

Boom en struiklaag 60%
Wilde liguster: Ligustrum vulgare
Dauwbraam: Rubus caesius
Es: Fraxinus exelsior
Gewone vlier: Sambucus nigra
Gladde iep Ulmus minor
Hazelaar: Corylus avellana
Salix aurita: Geoorde wilg
Schietwilg: Salix alba
Spaanse aak: Acer campestre
Vogelkers: Prunus padus
Zwarte els: Alnus glutinosa

Kruidlaag 90%
Bijvoet: Artemisia vulgaris 1
Dagkoekoeksbloem: Silene dioica 1
Fluitenkruid: Anthriscus sylvestris +
Gewone zandkool: Diplotaxis tenuifolia
Grote brandnetel: Urtica dioica 3
Kruipertje: Hordeum murinum 1
Kleefkruid: Galium aparine 2m
Knopig helmkruid: Scrophularia nodosa 2m
Kweek: Elytrigia repens 2a
Look zonder look: Alliaria petiolata 1
Papaver rhoeas: Grote klaproos +
Ijle dravik: Anisantha sterilis 2m
Zachte dravik: Bromus hordeaceus

5.18.3 Faunistische waarnemingen

Engelandlaanpark: naast verschillende zangvogels ook Halsbandparkiet en Grote bonte specht. In het Burgemeester Reinaldapark broeden enkele paren nachtegalen.

Groene rand Meerwijk

Vogels: Braamsluiper, Fitis, Tijftjaf, Winterkoninkje, Tuinfluiter, Zwartkoptuinfluiter.

Vlinders: Atalanta, Citroenvlinder, Landkaartje, Oranjetip.

Bijen: Aardhommel, Akkerhommel, Weidehommel, Steenhommel, Behangersbij, Groefbij, Heggerankbij, Maskerbij, Pluimvoetbij Zandbij, Wespbij.

5.18.4 Gegevens aanleg en beheer

Engelandlaanpark

Bodem: Veraard veen hier en daar mogelijk vermengd met zandige rivierafzetting van de Spaarne. In ieder geval vrij lichte bodem. Vochthoudend tot vochtige voedselrijke bodem. De bodem is oorspronkelijk, maar wel geroerd.

Aanleg: Verschillende gegevens zijn niet bekend. Het park is rond 1975 aangelegd. Voor de beplanting zijn zowel inheemse als gecultiveerde exoten gebruikt. De plantafstand bedroeg 1 x 1m.

Kruidenbeheer in de beginperiode: Chemisch.

Dunning: Als wijker was populier aangeplant.. Er is in ieder geval te laat gedund. Daardoor zijn veel cultivars weggevallen. In 1982 zijn alle wijkers (populieren) uit de beplanting weggekapt. Sinds 1984 is er regelmatig en selectief gedund. En indien nodig de paden vrij gesnoeid.

Snoeihout: In het begin is het versnipperd en teruggespoten, later toen het ecologisch beheer een aanvang nam, is het afgevoerd.

Introductie kruiden: De kruiden zijn voor een deel ingezaaid, maar sommige kruiden kunnen ook afkomstig zijn uit de omgeving van de voormalige boerderijen. Kruiden die thans worden ingezaaid zijn van eigen kweek afkomstig.

Kruidenbeheer: De voornaamste beheermaatregel is het uitmaaien van de hoog opgroeiende kruiden en eventuele opslag in de tweede helft van september tot half oktober. Het maaisel wordt afgeruimd. Op deze wijze ontstaat er meer ruimte voor de jonge planten. Eerder in het seizoen wordt plaatselijk ongewenste ruigte uitgemaaid. De paden moeten in ieder geval vrij van overhangende kruiden blijven. Incidenteel en pleksgewijs wordt de grond losgemaakt en opnieuw kruiden ingezaaid.

Groenafval: Al het groenafval wordt afgevoerd en gecomposteerd.

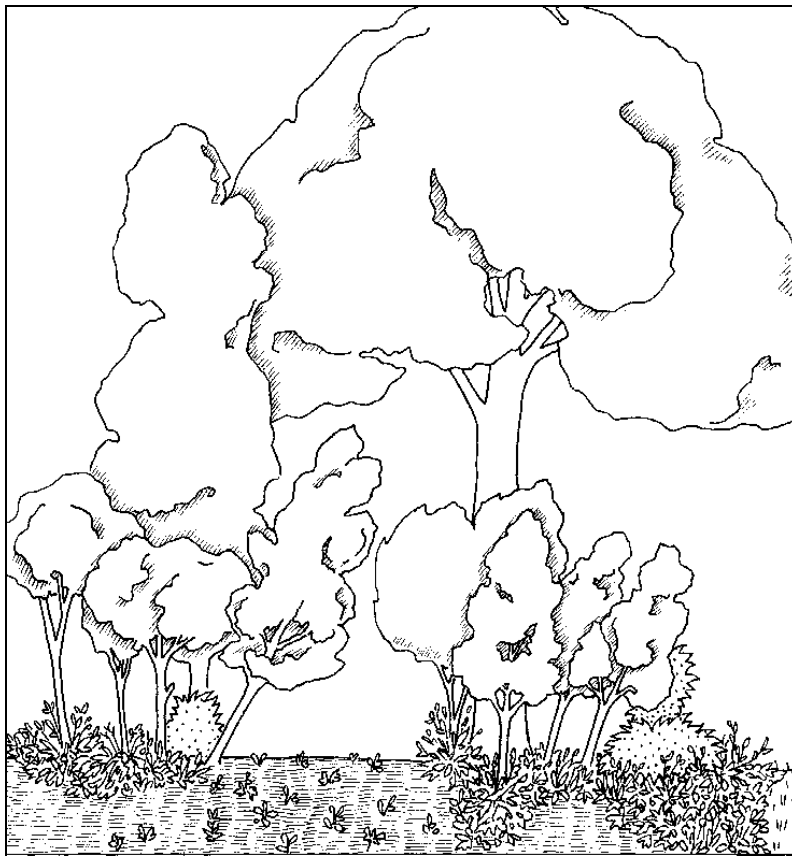


Fig. 27 dwarsprofiel gedeelte groene rand Meerwijk (tek. A. de Man)

Molenplaspark en groene rand meerwijk

Bodem: Molenplas bestaat uit opgespoten grond die met teelaarden is afgedekt. De groene zuidrand Meerwijk ligt op een voormalig depot voor teelaarden. Vochthoudende tot iets vochtige, voedselrijke bodem.

Aanleg: De beide parken zijn rond 1974 aangelegd. De bodem is gespit. Het plantmateriaal was inheems (+ jonge laanbomen) en op 1 x 1m uitgeplant. Vermoedelijk is er niet ingeboet.

Bestrijding kruiden in de beginperiode: Chemisch.

Dunning: Tijdstip van de eerste dunning is niet exact bekend. Vermoedelijk is er op tijd gedund. Sinds 1985 is er steeds selectief en extensief gedund (om de 3-5 jaar). Ieder plek wordt afzonderlijk bekeken en zo mogelijk met het uitvoerende personeel doorgesproken.

Snoeihout: In de periode 1980 -1985 is het versnipperd en teruggespoten. Later is het afgevoerd, gebruikt voor de paden of is het hout op rillen gezet.

Introductie kruiden: De kruiden zijn voor een deel ingezaaid en ingeplant. Ze zijn afkomstig van eigen kweek.

Kruidenbeheer: Waar nodig worden de kruiden in het najaar uitgemaaid. Selectief worden brandnetels uit de randen verwijderd. Haarden van Kleefkruid worden weggehaald. Het zaad is dan wel voor een deel gevallen, maar als er niets wordt gedaan, raakt uiteindelijk alles overgroeid.

Groenafval: Al het groenafval wordt afgevoerd en gecomposteerd.

5.18.5 Evaluatie

Als de heer Vonk op basis van zijn ervaring met de Haarlemse situatie een nieuw plantsoen zou moeten aanleggen, zou hij als volgt handelen:

Bodem: Op oorspronkelijke bodem alleen de plantregels losmaken.

Plantmateriaal: Uitgaan van een zware kwaliteit, 2- of 3-jarig (met een goede wortel-diameter-verhouding) plantmateriaal.

Plantafstand: afhankelijk van de soort en situatie 3-5 meter. In parken bomen (zwaar plantmateriaal) in overleg met de ontwerper direct op de juiste plek aanplanten. De eerste 3-4 meter van het pad vrij houden van beplanting.

Kruidenbeheer/-bestrijding aanlegfase: Mechanische onkruidbestrijding in het eerste jaar en in het voorjaar van het tweede jaar. Dan direct inzaaien met bosrandsoorten.

Dunnen: vanaf het derde jaar selectief en extensief dunnen.

Opslag: Tegengaan van ongewenste soorten opslag als Esdoorn, Gewone vlier en Amerikaanse vogelkers.

Introductie kruiden: Pleksgewijs inzaaien en uitplanten van ecologisch verantwoorde kruidachtige soorten t.b.v. verhoging van de belevingswaarde.

Kruidenbeheer: zal zich in hoofdzaak beperken tot de randen. Dus selectief uitmaaien van randen en uittrekken/uitsteken van enkele woekerende soorten als Bijvoet, Kleefkruid, Reuzenberenklauw en Grote brandnetel.

5.18.6 Opmerkingen en overige beplantingen

In heel Haarlem worden vooral de grotere plantsoenen ecologisch beheerd. De beelden zijn zeer wisselend. Op sommige plaatsen is de kruidachtige vegetatie zeer divers met kenmerken van een heemtuin. Op andere plekken is het zeer soortenarm en zeer ruig, maar wel faunistisch van betekenis waar het Burgemeester Reinaldapark een duidelijk voorbeeld

van is.

Foto 36a: Een bosje in het Burgemeester Reinaldapark; het is zeer ruig; op deze plek broed de Nachtegaal.

5.18.7 Literatuur

Genderen, J. van, W. van Leeuwen & D. Vonk, 1997. Meer natuur in Haarlem. Beleidsnota. Gemeente Haarlem, Sector Natuur en Milieu. 59p. + bijlage.

Nibberling, Chr., 1993. Groen ecotypen als nieuwe bouwstenen voor kwaliteit. Groen 49, 5: 32-37. (binnen de afdeling Natuur en Landschap van de Gemeente Haarlem is dit artikel zeer omstreden)

Vonk, D.H., 1987. Opbouw en vormgeving van het stedelijke bosplantsoen. Groen 43, 5:26-33.

Vonk, D.H. 1992. Syllabus inheemse kruidachtige begroeiingen. SOG-cursus. Stichting Onderwijs Groenvoorzieningen, Arnhem. 148 p. (herziening uitgave 1988)

Vonk, D.H. & K. Schagen, 1996. Vlinders en hommels in Haarlem. Verslag. Gemeente Haarlem. 45p. + bijlage.
